

RN Baie de Saint-Brieuc

Comptage ornithologique

16 avril 2024



Figure 1: logo RN

Comptage du 13/ 4 /2024

type de comptage : Comptage Réserve Naturelle

Conditions de comptage :

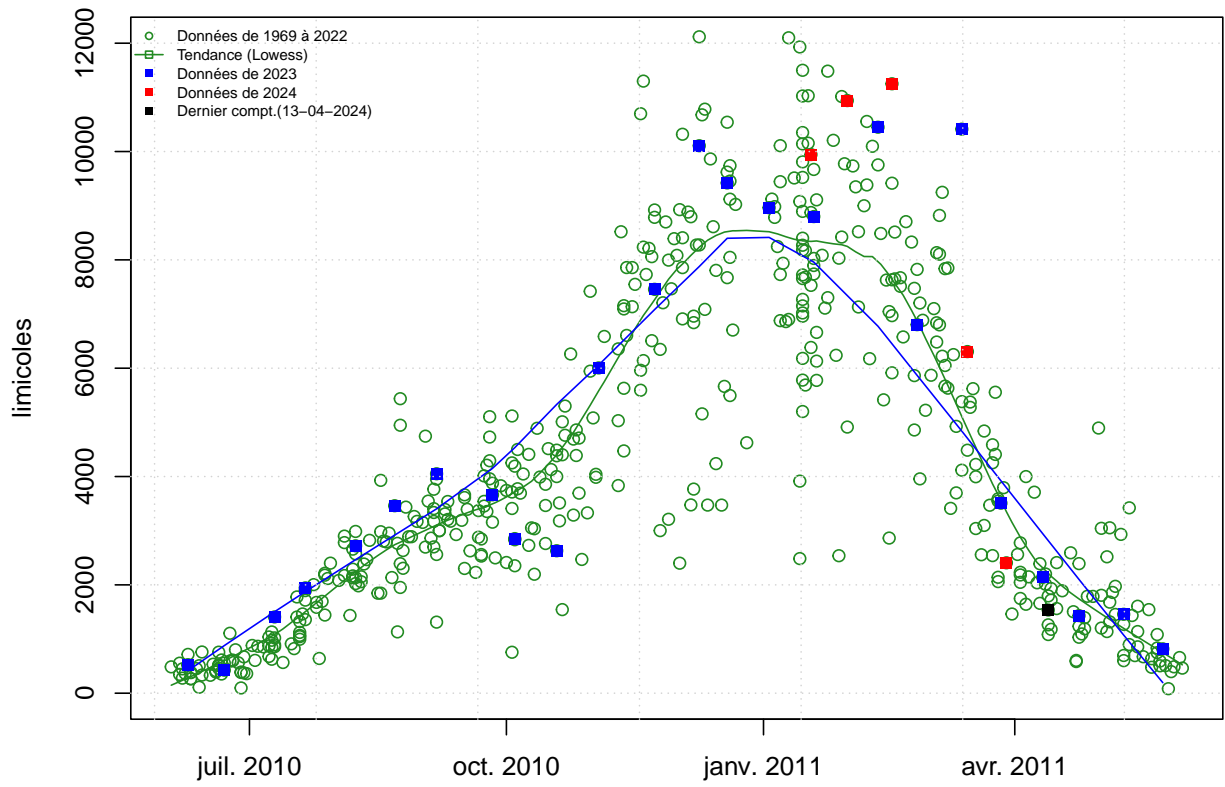
Ciel bleu/ Pas de précipitations /Mer calme

Total d'oiseaux dénombrés lors du comptage :

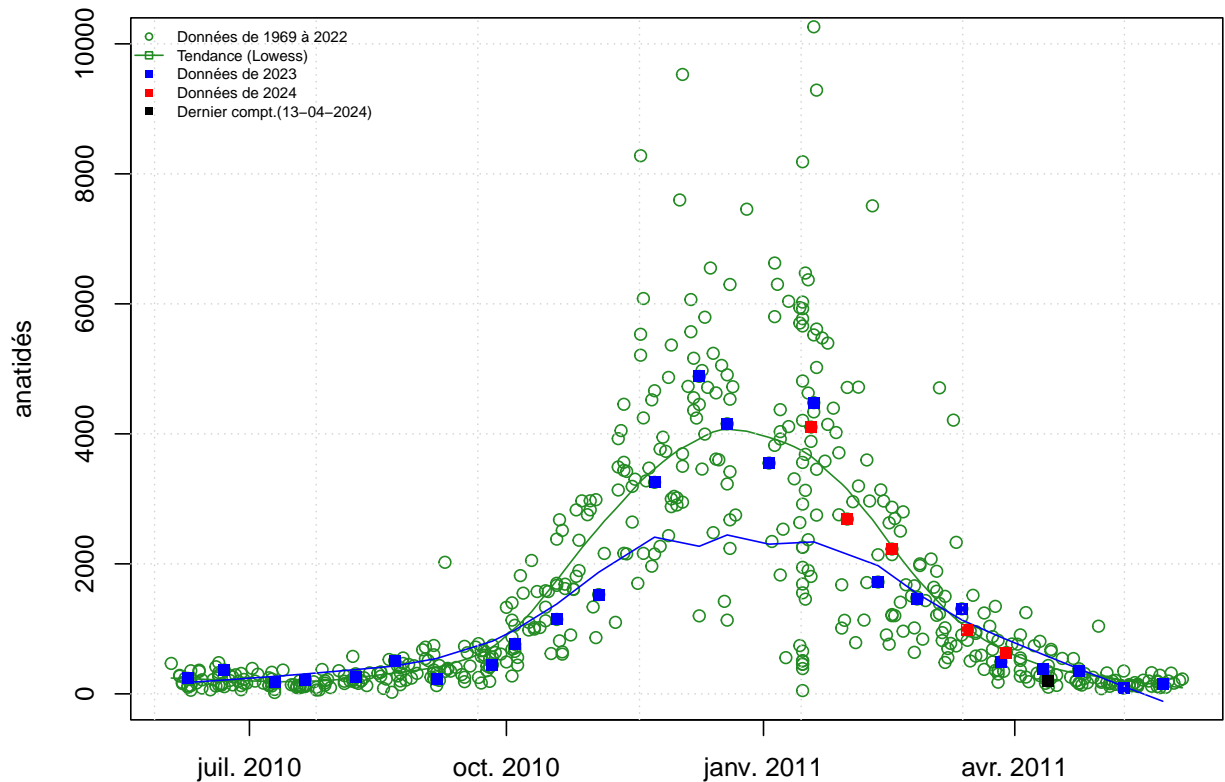
	effectif
Limicoles	1557
Anatidés	194
autres	198

Détail du comptages :

sp	effectif	precision	derangement	seuil
Bécasseau sanderling	765	-	-	National
Huîtrier pie	456	-	-	National
Barge rousse	166	-	-	National
Courlis cendré	143	-	-	-
Grèbe huppé	86	-	-	-
Macreuse noire	75	-	-	-
Tadorne de Belon	70	-	-	-
Canard colvert	45	-	-	-
Grand Cormoran	34	-	-	-
Courlis corlieu	26	-	-	National
Héron garde-boeufs	22	-	-	-
Chevalier aboyeur	17	-	-	National
Aigrette garzette	9	-	-	-
Petit Gravelot	7	-	-	-
Sterne caugek	6	-	-	-
Barge à queue noire	4	-	-	-
Pluvier argenté	4	-	-	-
Spatule blanche	4	-	-	-
Bernache cravant	2	-	-	-
Chevalier gambette	2	-	-	-
Grèbe à cou noir	2	-	-	-
Sarcelle d'hiver	2	-	-	-
Bernache du Canada	1	-	-	-
Guillemot de Troil	1	-	-	-



moy : 4443 – max: 16764



moy : 1602 – max: 10262

Comparaison aux precedents comptages

sp	13-04-2024	29-03-2024	15-03-2024	29-02-2024
Aigrette garzette	9	1	7	9
Barge à queue noire	4	-	-	-
Barge rousse	166	175	207	159
Bécasseau sanderling	765	1100	1344	1188
Bernache cravant	2	41	503	669
Bernache du Canada	1	-	-	-
Canard colvert	45	9	57	88
Chevalier aboyeur	17	8	1	15
Chevalier gambette	2	1	47	103
Courlis cendré	143	508	730	791
Courlis corlieu	26	-	-	-
Grand Cormoran	34	10	14	14
Grèbe à cou noir	2	6	-	1
Grèbe huppé	86	47	76	90
Guillemot de Troil	1	-	-	-
Héron garde-boeufs	22	-	-	-
Huîtrier pie	456	496	406	1231
Macreuse noire	75	440	225	428
Petit Gravelot	7	-	-	-
Pluvier argenté	4	55	324	420
Sarcelle d'hiver	2	6	19	39
Spatule blanche	4	-	2	2
Sterne caugek	6	4	-	-
Tadorne de Belon	70	140	179	109

Comparaison au mois de avril 2023

sp	13-04-2024	11-04-2023	24-04-2023
Bécasseau sanderling	765	940	880
Huîtrier pie	456	182	567
Barge rousse	166	120	162
Courlis cendré	143	124	348
Grèbe huppé	86	278	10
Macreuse noire	75	130	153
Tadorne de Belon	70	192	167
Canard colvert	45	28	43
Grand Cormoran	34	24	24
Courlis corlieu	26	-	-
Héron garde-boeufs	22	-	-
Chevalier aboyeur	17	13	12
Aigrette garzette	9	9	14
Petit Gravelot	7	2	2
Sterne caugek	6	17	32
Barge à queue noire	4	1	-
Pluvier argenté	4	23	81
Spatule blanche	4	2	2
Bernache cravant	2	-	7
Chevalier gambette	2	-	42
Grèbe à cou noir	2	-	-
Sarcelle d'hiver	2	-	-
Bernache du Canada	1	3	-
Guillemot de Troil	1	-	-

Synthèse des mois de avril depuis 2000

Effectifs significativement supérieur à la moyenne

sp	13-04-2024	moy	ic	max	min
Bécasseau sanderling	765	573.8	(421-727)	2100	6
Barge rousse	166	127.2	(97-158)	350	9
Grèbe huppé	86	48.3	(25-71)	278	2
Canard colvert	45	25.1	(20-31)	67	2
Grand Cormoran	34	13.5	(11-16)	34	2
Courlis corlieu	26	10.8	(7-15)	34	1
Chevalier aboyeur	17	5.4	(2-9)	17	1
Petit Gravelot	7	2.4	(1-4)	7	1
Spatule blanche	4	2.0	(1-3)	4	1

Effectifs non significativement supérieur à la moyenne

sp	13-04-2024	moy	ic	max	min
Héron garde-boeufs	22	8.3	(-13-30)	22	1
Barge à queue noire	4	2.5	(1-4)	6	1
Sarcelle d'hiver	2	2.0	(0-4)	3	1
Guillemot de Troil	1	1.0	(1-1)	1	1

Effectifs non significativement inférieur à la moyenne

sp	13-04-2024	moy	ic	max	min
Sterne caugek	6	8.1	(4-12)	32	1
Chevalier gambette	2	8.4	(2-14)	42	1
Grèbe à cou noir	2	14.9	(-5-35)	88	1
Bernache du Canada	1	2.0	(-2-6)	3	1

Effectifs significativement inférieur à la moyenne

sp	13-04-2024	moy	ic	max	min
Huîtrier pie	456	597.0	(524-670)	1208	98
Courlis cendré	143	259.1	(193-325)	696	2
Macreuse noire	75	241.0	(146-336)	1132	6
Tadorne de Belon	70	140.6	(125-156)	268	70
Aigrette garzette	9	14.5	(12-17)	41	5
Pluvier argenté	4	53.4	(38-69)	148	3
Bernache cravant	2	9.7	(5-15)	71	1