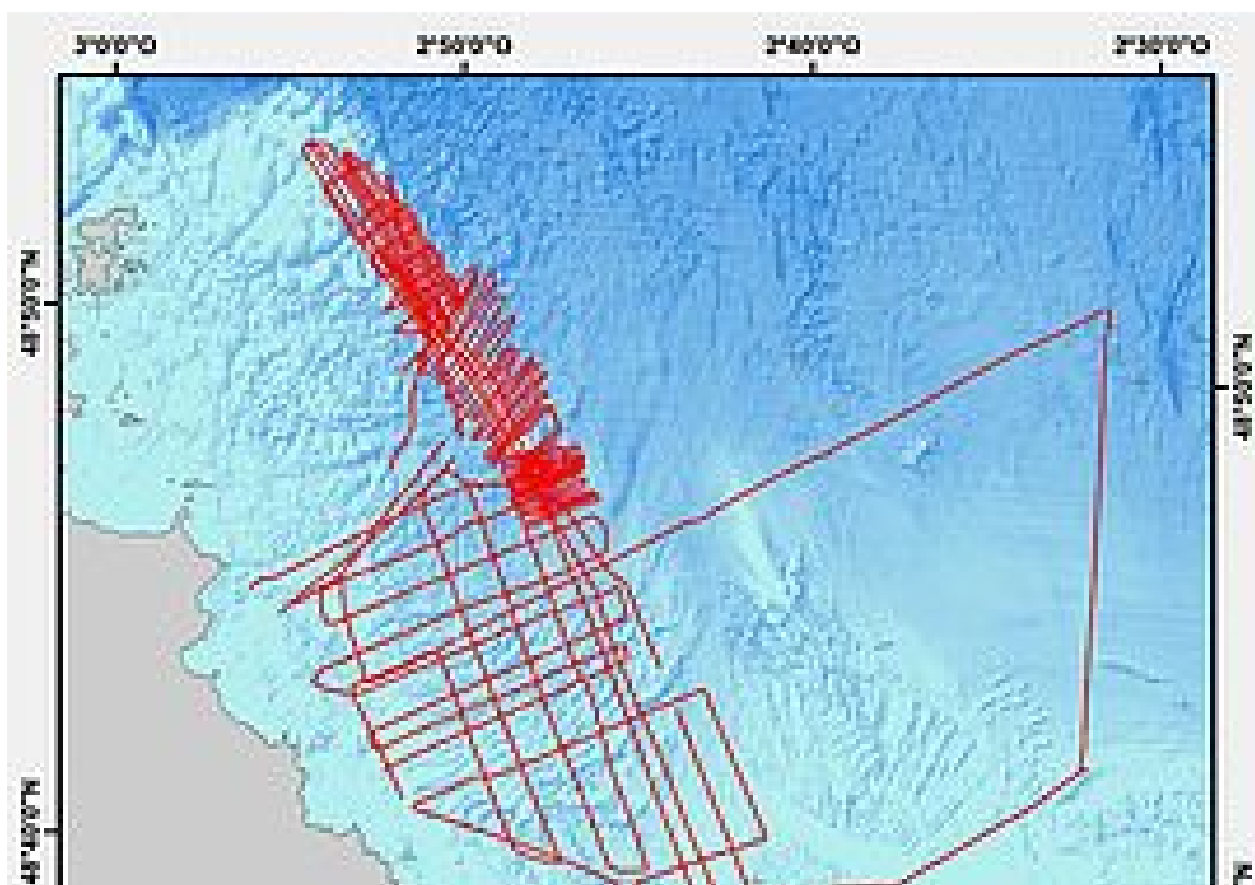


Dynamique sédimentaire

Mise à jour le 30 août
2021

Dans un contexte de remontée du niveau de la mer, les littoraux enregistrent des processus d'érosion des côtes meubles et/ou rocheuses (falaises), modifiant durablement l'équilibre des stocks sableux et/ou vaseux. Les périodes de tempêtes et de beau temps, contraignent elles aussi les déplacements sédimentaires conduisant à des transferts de masse vers la côte ou vers le large à des vitesses variables, complexifiant d'autant plus la compréhension de l'évolution des systèmes littoraux à l'interface Terre-Mer.





✿ Qu'est-ce que la dynamique sédimentaire

La mise en jeu des flux sédimentaires de la mer vers la terre ou inversement, constitue un sujet peu connu. La baie de Saint-Brieuc, depuis l'archipel de Bréhat au cap d'Erquy, est un espace maritime où une activité économique prospère, composée d'une grande diversité d'activités (conchyliculture, plaisance, tourisme, etc.), toutes utilisant les ressources et les espaces de manière durable. Elle s'inscrit dans cette problématique où s'enregistrent des migrations de sédiments le long des côtes (démaigrissement des plages, exemple Plage des rosaires, commune de Plérin), des phases d'ensablement et ou d'envasement des ports, voir des enjeux associés à la stabilité des digues et infrastructures de protection des côtes (éboulements de falaises).

Dimension économique : Les conséquences liées au comblement et à l'érosion, impactent directement ou indirectement les activités comme l'accessibilité aux ports de plaisance ou industriel aux chantiers mytilicoles (ensablement des pieux), voire la préservation du patrimoine archéologique, sans oublier les activités touristiques.

Perception citoyenne : Des modifications des paysages par dégraissages ou engraisements des plages interrogent la population, et l'un des rôles des collectivités publiques est de communiquer afin d'expliquer sur les bases de données scientifiques les raisons de ces évolutions récentes et futurs à prédire.

Dimension politique et sociétale : Les politiques d'Aménagement et les gestionnaires du littoral qui doivent jongler entre enjeux économiques, sociaux-culturels et environnementaux ont le besoin d'une démarche prospective et prédictive et de s'inscrire dans une démarche intellectuelle d'accompagnement aux projets de développements futurs en collaboration et en symbiose efficace avec l'ensemble des acteurs identifiés

Kalil TRAORE s'impliquera dans les domaines de la géoscience marine et de la géomorphologie du littoral pour mieux identifier et comprendre l'évolution du système sédimentaire baie de Saint-Brieuc en lien avec ses dimensions économique, politique et sociétale.

