

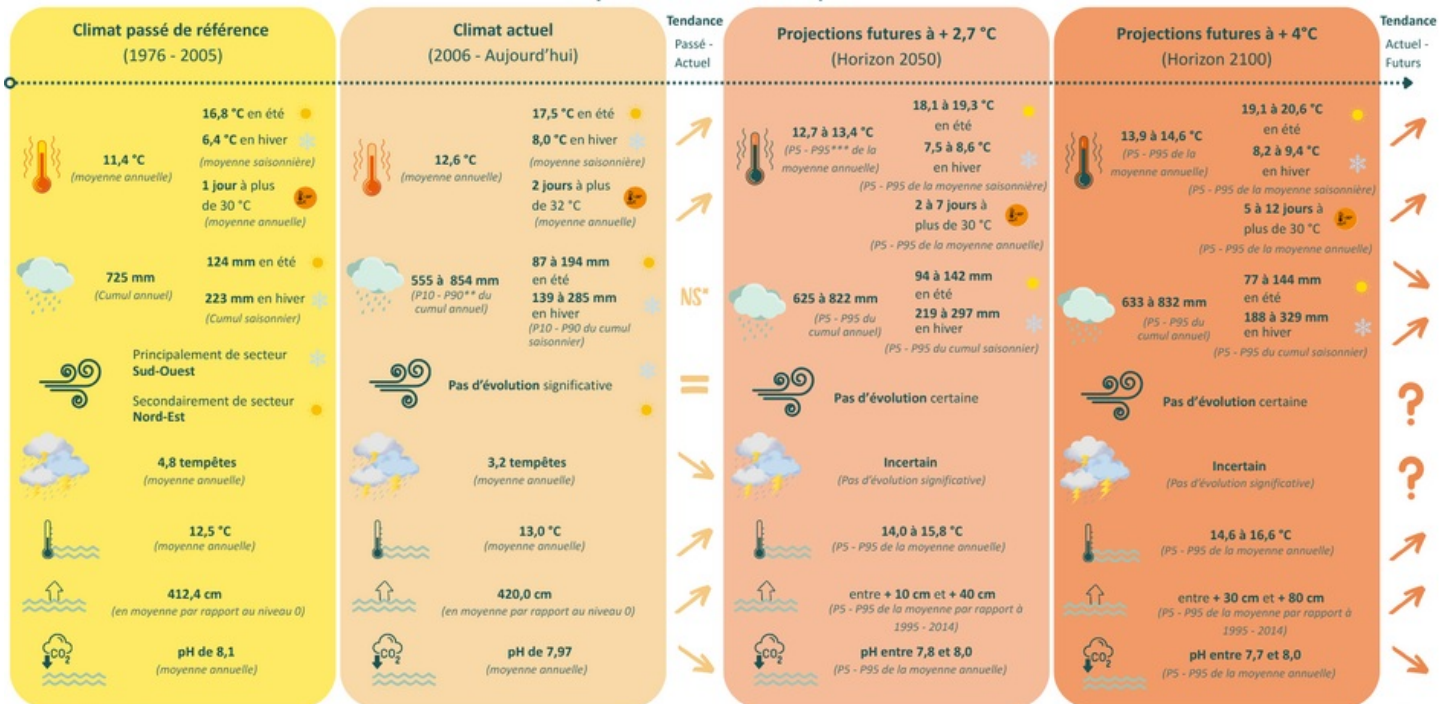
# Le récit climatique

Mise à jour le 08 octobre 2025

Les objectifs de ce récit climatique sont de :

- Caractériser le climat actuel de la baie de Saint-Brieuc et sa zone d'interdépendance
- Décrire l'évolution récente du climat
- Proposer des trajectoires d'évolution possible du climat à l'échelle du territoire.

## Synthèse climatique



\*NS : Non significatif

\*\*P10 - P90 : 80% des cumulés sont compris entre ces valeurs

\*\*\*PS - P95 : 90% des modèles prévoient des données comprises entre ces valeurs

Sources des données : Observatoire de l'environnement en Bretagne (OEB), Météo France, Marine Biological Association of the Kingdom and Plymouth Marine Laboratory, SOMLIT, SHOM, IPCC (WGI), RNN de la baie de Saint-Brieuc, Maison de la baie (Hillion), C. C.

**Le récit climatique est téléchargeable ici.**

**On peut feuilleter le récit climatique ici.** (<https://www.calameo.com/saintbrieuc-armor-agglomeration/read/00613587749478c714689>)

## A retenir :

### TEMPÉRATURES ATMOSPHÉRIQUES

Les températures ont déjà augmenté de **+1,2 °C** et continueront à croître. Les **vagues de chaleur** seront plus fréquentes et intenses.

Dans un scénario à **+4 °C**, les années comme 2022 deviendraient « fraîches », et la Bretagne pourrait connaître des **records supérieurs à 46 °C**, voire **51 °C** selon les projections les plus pessimistes.

---

## PRÉCIPITATIONS

Les pluies restent très **variables**, mais on observe une **baisse en été** et une **hausse en hiver**.

Les **épisodes de fortes pluies** devraient devenir plus intenses, bien que l'ampleur de cette évolution soit encore **incertaine**.

---

## VENTS

L'**orientation des vents** dépend de la saison et n'a pas montré de changement majeur jusqu'ici, même si des **évolutions récentes** se font sentir.

Les **modèles climatiques** ne prévoient pas de tendance claire ; seule l'observation à long terme permettra de confirmer une éventuelle évolution.

---

## TEMPÊTES

Depuis 1980, la **fréquence des tempêtes** a diminué en Bretagne, sans lien établi avec le changement climatique.

Les **projections** indiquent une augmentation possible du nombre et de la puissance des tempêtes au **Royaume-Uni et en Scandinavie**, mais **pas de tendance nette** en France.

Cependant, la **montée du niveau marin** accroît les **risques côtiers** et aggrave les **impacts des tempêtes** en Bretagne.

---

## NIVEAU MARIN

Le **niveau de la mer** augmente à Brest d'environ **+3 mm/an**, un phénomène qui s'accélère depuis le XXe siècle.

Cette **hausse uniforme** sur toute la Bretagne devrait se poursuivre :

→ **+69 cm d'ici 2100**,

→ **+10 m sur 2000 ans** selon les projections à long terme.

Conséquences : **érosion accrue**, **submersions plus fréquentes** et **impacts aggravés** lors des tempêtes.

---

## TEMPÉRATURE DE SURFACE DE LA MER

La mer se **réchauffe rapidement** (environ **+0,1 °C/an** dans la réserve).

D'ici 2100, on prévoit une **hausse de 1,5 à 2 °C**.

Ce réchauffement entraîne :

→ **baisse de l'oxygène dissous**,

→ **vagues de chaleur marines** plus fréquentes, longues et étendues.

---

# ACIDIFICATION DES OCÉANS (PH)

Le **pH des eaux bretonnes** est passé de **8,1 à moins de 7,9** en vingt ans — une **baisse plus forte que la moyenne mondiale**.

Les projections annoncent une **diminution supplémentaire de 0,2 à 0,4 unités d'ici 2100**, voire davantage localement. Cette acidification affecte **la biodiversité marine** et **les activités économiques** liées à la mer (pêche, conchyliculture...).

# Tableau de bord

Quel sera le climat futur sur mon territoire en Bretagne ? Quels seront les extrêmes ? Connaîtra-t-il des nuits chaudes et tropicales ? A quoi s'adapter ? Ce tableau de bord décrit le climat futur pour la région et dans les communes, EPCI, départements, bassins-versants et réserves naturelles bretonnes.

Les indicateurs du climat futur sont présentés par degrés de réchauffement, selon

[la Trajectoire de Réchauffement de référence pour l'Adaptation au Changement Climatique \(TRACC\)](https://bretagne-environnement.fr/faq-lexique-glossaire-changement-climatique#faq_tracc) ([https://bretagne-environnement.fr/faq-lexique-glossaire-changement-climatique#faq\\_tracc](https://bretagne-environnement.fr/faq-lexique-glossaire-changement-climatique#faq_tracc))

: un réchauffement en France de +2°C en 2030, +2,7°C en 2050 et +4°C en 2100 par rapport à la période préindustrielle.

Les indicateurs futurs sont exprimés, selon les cas de figure, en valeur absolue ou en écart à la référence (1976-2005).

[Le tableau de bord est ici](https://bretagne-environnement.fr/tableau-de-bord/mon-territoire-sous-4degres-adaptation-climat-bretagne) (<https://bretagne-environnement.fr/tableau-de-bord/mon-territoire-sous-4degres-adaptation-climat-bretagne>)

