



LA PIERRE BAVARDE

Ton magazine de la Réserve naturelle

Numéro 35 - Automne 2016

Ces drôles de plantes !



Source : AMV (Pierrick Pustoc'h)

quand la fleur trompe l'abeille !

les plantes carnivores

comment résister à la chaleur et au sel !

Les actus

Une idée de sortie
durant les prochaines
vacances

Carnet de

saison

Photo mystère

Découvrir

Exposition photos
«en vol»



SAINT-BRIEUC
Agglomération

des villes ensemble
sur un territoire de qualité

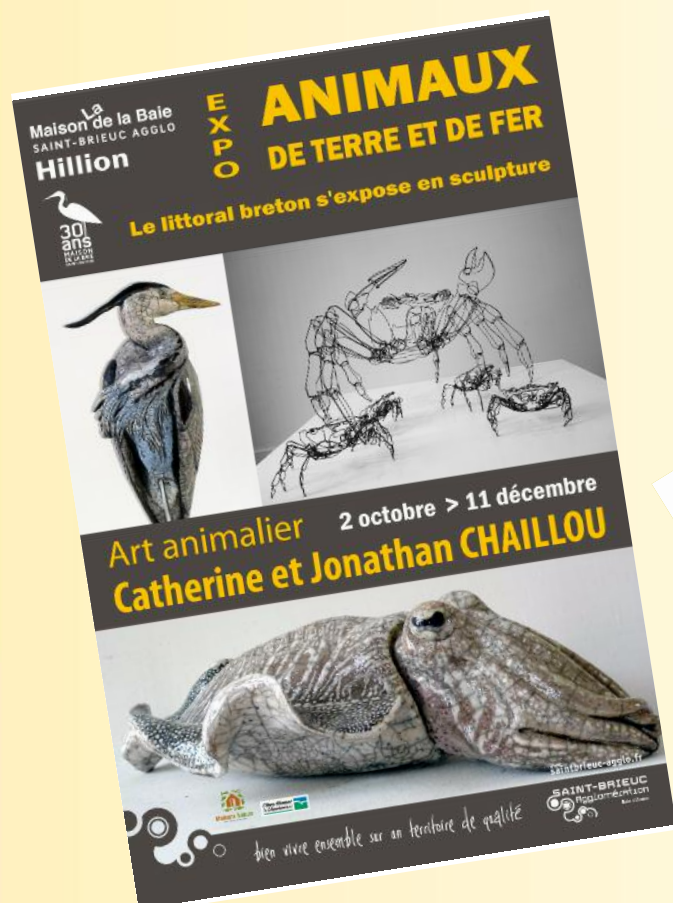


Les actus

Une idée de sortie durant les prochaines vacances...

Dans le cadre de ses 30 ans, la Maison de la Baie propose une sortie gratuite le Mardi 25 octobre à 10h avec pour thème «Sur la route des migrateurs» (pense à réserver au 02.96.32.27.98)

Après, tu pourras continuer ta journée en visitant les expositions gratuitement de 14h à 18h.



HORAIRES d'OUVERTURE de la Maison de la Baie

Octobre, novembre et décembre

Mercredi, vendredi et dimanche de 14h à 18h

Vacances de la Toussaint

Du lundi au vendredi et le dimanche de 14h à 18h
(fermée le mardi 1er et le vendredi 11 novembre, vacances de Noël : fermeture annuelle)





Dossier

Ces drôles de plantes !

La série de «ces drôles d'animaux» en 9 parties est achevée !

Dans ce numéro 35, la Pie Bavarde te parle désormais des plantes et quelles plantes !

Car en effet, nous allons nous attarder sur quelques plantes bien précises car elles sont très curieuses et vivent à côté de chez nous !

Sais-tu qu'il existe des plantes carnivores ou encore des plantes qui vont s'adapter à leurs conditions de vie difficile ou encore des plantes dont les fleurs ressemblent à des insectes ?

La nature est quand même bien faite !



TOUT D'ABORD,

quelque soit la plante, elle a besoin de se nourrir en eau et en sels minéraux qu'elle va puiser dans le sol.

ET

la plante aura besoin de lumière et de chaleur pour se développer et produire de la chlorophylle à l'aide de ses feuilles.

ENFIN,

pour que la plante perdure, elle aura besoin d'assurer une descendance grâce à ses fruits, ses racines, ou par bouturage, ou à l'aide du vent pour la dispersion de ses graines ou encore des animaux et insectes pour sa pollinisation.

AUSSI,

il faut que tu saches qu'en fonction de l'endroit où tu es, tu ne trouveras pas les mêmes plantes. Par exemple, les plantes de ton jardin sont totalement différentes des plantes que l'on va trouver sur les plages,... On dit que les plantes ont des exigences écologiques (un nénuphar aura besoin d'être dans l'eau à l'inverse du cactus qui aura besoin d'un sol sec comme le sable,...)





Dossier

LES PLANTES CARNIVORES

Ces plantes sont capable d'attirer et de capturer des proies (insectes, acariens et autres petits invertébrés essentiellement) puis d'en assimiler tout ou partie afin de subvenir (partiellement) à ses propres besoins.

Elles se nourrissent dans des sols pauvres...

Ces plantes poussent la plupart du temps dans des sols pauvres en azote et en phosphore, comme dans les tourbières.

Cette faculté de capturer des proies s'appelle la carnivorie. Ces plantes se sont adaptées à des environnements pauvres et qui leur confère un avantage écologique leur permettant de les coloniser. C'est une évolution des plantes.

L'exemple de la drosera

Pour attirer les insectes vers le piège, les droséras utilisent en priorité le sens de la vue des insectes : elles créent des gouttelettes collantes (= mucilage) qui, au soleil, permettent à la feuille de briller comme si elle était recouverte de rosée ou de nectar. Ses sécrétions sont de plus en plus abondantes avec la durée du jeûne.

La stratégie de capture de la proie est comparable à celle des papiers tue-mouche.

La proie, venant se poser sur une des feuilles, y est retenue par la matière visqueuse des tentacules. En se débattant, elle se colle de plus en plus.

Ensuite, les tentacules et le limbe de la feuille se mettent en mouvement très lentement. Le déplacement des poils — dû au pliement de chaque pied — est extrêmement lent.



Source : AMV (Pierrick Pustoc'h)



Lors d'une capture, la feuille se referme lentement sur la proie afin de la digérer. Une à plusieurs heures sont nécessaires au repli complet de la feuille. La proie, engluée, meurt asphyxier. Elle est ensuite amenée jusqu'au centre de la feuille, là où se trouvent les glandes digestives.

En une à deux semaines, la feuille a repris sa forme initiale.



Dossier

LES ORCHIDÉES ABEILLE

Quand la fleur trompe l'abeille...

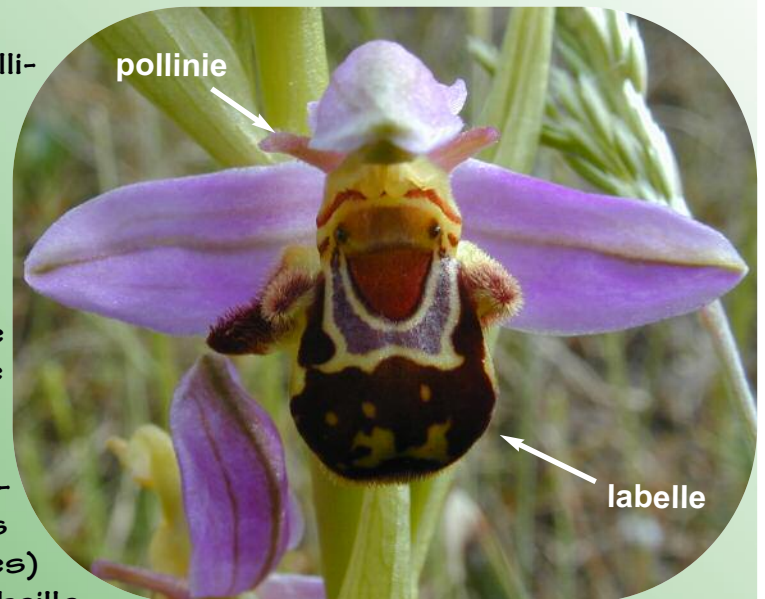
L'Orchidée abeille ou Ophrys abeille est pollinisée par des abeilles solitaires mais pas par les abeilles sociales (comme l'abeille domestique).

La plante attire l'insecte en produisant une odeur qui imite l'odeur de l'abeille femelle. De plus, le labelle (partie visible de la fleur) se comporte comme un leurre que l'abeille mâle confond avec une femelle.

Quand le mâle se pose, il tente de s'accoupler avec la fleur. Pendant ce temps-là, les pollinies (sacs à pollen en forme d'antennes) vont entrer en contact avec la tête de l'abeille.

Voyant que sa tentative d'accouplement ne mène à rien, l'abeille s'envole.

Ensuite, l'abeille en allant sur d'autres fleurs déposera délicatement le pollen récupérée sur la 1ère fleur!



LES OYATS

Comment résister à la chaleur et au sel...



Les oyats sont des graminées qui poussent dans les dunes en bord des plages.

Ils sont remarquablement adaptés à la sécheresse et au sel porté par le vent.

Dès que le taux d'humidité dans l'air diminue en dessous d'un certain seuil, la feuille s'enroule afin de limiter sa surface de contact avec le soleil et ainsi garder un peu de fraîcheur.

De plus, la face supérieure de la feuille présente de nombreux poils limitant la circulation de l'air et retenant également l'humidité.





Jeu

A toi de jouer !

Dans la grille ci-dessous, retrouve 15 plantes présentes dans ou à proximité de la baie de Saint-Brieuc.

- ORCHIDEE
- PANICAUTS
- CHENE
- CHOU
- VESCE
- OYAT
- LAVANDE
- SOUDE
- OBIONES
- MENTHE
- RONCE
- ROSEAU
- ARROCHE
- PISSENLIT
- JONC

P	R	S	E	N	O	I	B	O
A	O	L	A	V	A	N	D	E
N	N	E	C	S	E	V	N	F
I	C	E	H	T	N	E	M	L
C	E	E	D	I	H	C	R	O
A	U	O	H	C	J	O	N	C
U	E	R	O	S	E	A	U	U
T	R	Y	E	D	U	O	S	S
S	A	E	H	C	O	R	R	A
T	I	L	N	E	S	S	I	P

Mot à trouver : «On me trouve par milliers l'été»

- - - - -

(réponse en dernière page)





Carnet de saison

Bientôt, en fin d'automne, les premiers amphibiens (grenouilles, salamandres et tritons) vont commencer à se montrer durant les nuits pluvieuses et douces.

Les salamandres vont ainsi sortir de leurs cachettes (souches, tas de bois,...) et prendre la direction de points d'eau tels que les cours d'eau, les mares pour aller se reproduire.

Bizarrement, les salamandres ont besoin d'eau pour se reproduire mais elles ne savent pas nager!

Elles peuvent donc se noyer si elles glissent dans l'eau sans pouvoir remonter !



salamandre



Photo mystère



La réponse de la photo mystère du n°34 est : UN HÉRISSON



Les petits pics appartiennent à ce mammifère : le hérisson. Très discret, il sort très souvent la nuit à la recherche de vers, limaces et autres insectes. S'il est dérangé par un autre animal ou nous-mêmes alors il se met en boule. Qui s'y frotte s'y pique !



Nouvelle énigme !



A qui appartient cette empreinte dans la vase ?

héron ?

sanglier ?

ragondin ?

renard ?

lapin ?

pigeon ?



canard ?

grenouille ?



Réponse dans le numéro n°36



Découvrir

Exposition extérieure de photographies à voir à la Maison de la Baie.

Le thème est «En vol». Il est très difficile de prendre en images les oiseaux en vol. Il faut être très attentif et adroit !

Ainsi, de magnifiques photographies d'oiseaux (bécasseaux, tadorne, pingouin torda, cormoran, bernache,...) en plein vol sont à découvrir !

Visite libre tous les jours.

Maison de la Baie
SAINT-BRIEUC AGGLO
Hillion

EXPO PHOTOS
2 octobre > 29 janvier (2017)

[EN]VOL

30 ans
Maison de la Baie

Maisons Nature
Cité d'Armor

saintbrieuc-agglo.fr

SAINT-BRIEUC
Agglomération
Baie d'Armor

bien vivre ensemble sur un territoire de qualité

Réponse : Fleurs

Prochain numéro de la Pie Bavarde : DECEMBRE 2016

Conception et réalisation

Cédric Jamet, Alain Ponsero, Anthony Sturbois

Illustrations

Matthieu Ever

Crédits photographiques

Cédric Jamet, Alain Ponsero, Anthony Sturbois, Armel Deniau, AMV (Pierrick Pustoc'h)

Ont contribué à ce numéro :

Maison de la Baie

Abonnement gratuit par mail à partir du site internet www.reservebaiedesaintbrieuc.com



Réserve Naturelle
Site de l'Etoile - 22120 Hillion
Téléphone : 02 96 32 31 40
Télécopie : 02 96 32 30 28
m.saintbrieuc@espaces-naturels.fr
www.reservebaiedesaintbrieuc.com



Saint-Brieuc Agglomération
3, place de la Résistance
BP 4403 - 22044 StBrieuc
Téléphone : 02 96 77 20 00
Télécopie : 02 96 77 20 01
www.saintbrieuc-agglo.fr
accueil@saintbrieuc-agglo.fr



VivArmor Nature
10, boulevard Sévigné - 22000 StBrieuc
Téléphone/fax : 02 96 33 10 57
<http://www.vivarmor.fr>
vivarmor@orange.fr