

# l'Huître pie

La revue junior de la Réserve  
naturelle de la baie de Saint-Brieuc

numéro 61



## Le changement climatique

Apprends à reconnaître  
Zoom sur les dunes  
Fais avec tes mains



Réserve Naturelle  
BAIE DE SAINT-BRIEUC



# APPRENDS À RECONNAÎTRE

## Érosion côtière



Description : Globalement la température de l'air et de l'eau se réchauffe, ce qui cause la montée des eaux par la fonte des glaciers par exemple. En bord de mer, les falaises rocheuses/ sableuses/ calcaires vont s'effriter jusqu'à s'effondrer à certains endroits. La mer vient grignoter le pieds de falaise, par les différentes tempêtes qui sont de plus en plus fortes et de plus en plus nombreuses. Sur la Réserve, depuis la plage de Lermot ou encore sur la plage de Saint-Guimont on peut constater ces éboulements.

Bon à savoir : Sur la plage de Lermot, au pieds de falaise on peut y voir un cordon de galets. Les cordons de galets sont des barrières naturelles, qui permettent de casser les vagues avant qu'elles ne viennent s'écraser contre la falaise. Cela limite l'érosion côtière. Il faut donc éviter de ramasser les galets pour contribuer à la préservation de ton environnement !

## Nouveaux migrateurs



Description : Le Héron garde-boeufs a un plumage blanc et un bec orangé. Il fréquente les champs/marais où il trouve sa nourriture (insectes, mulots...). Originnaire de l'Asie méridionale (Inde, Pakistan, Japon) et de l'Afrique tropicale (sud du Sahara), ce Héron a vu sa population se déplacer jusqu'à arriver en baie de Saint-Brieuc dans les années 1998. Au début ils n'étaient qu'une dizaine, aujourd'hui on en compte plus de 600 en hiverns ! Cette arrivée est due aux hiverns plus doux.

Bon à savoir : Lors des vagues de froid, nous pouvons assister à un fort taux de mortalité, sur cette espèce.



# Le changement climatique

Le changement climatique est une hausse globale des températures de l'eau et de l'air. Cette augmentation est due aux gazs à effet de serre, qui sont principalement générés par les activités humaines (usine, transport, habitation...).

L'augmentation des températures induit de gros changements pour l'environnement, telles que de fortes sécheresses ou encore des tempêtes plus nombreuses. De ce fait, les espèces doivent s'adapter rapidement à ces conséquences. S'il n'en ont pas les moyens, ils peuvent disparaître ce qui laisse place à d'autres espèces que l'on appelle "les nouveaux arrivants".



Inondation/ montée des eaux



Incendie



Fonte des glaciers



Sécheresse



Gaz à effet de serre



Tempête



Cyclone



Un grand nombre d'habitats naturels comme les zones humides, ont été modifiés par l'homme ce qui a détruit des milieux naturels. Aujourd'hui, il est nécessaire de conserver et protéger tous les milieux naturels, qui sont indispensables pour le bon fonctionnement de la biodiversité et pour notre vie sur terre.

La nature est un élément essentiel pour nous tous. Au-delà de son aspect fonctionnel pour l'environnement, la nature est importante pour l'homme. Le contact avec la nature est primordial, elle permet de renforcer les défenses immunitaires, de contribuer au bon fonctionnement de l'organisme et de réduire le stress.

Les Réserves Naturelles, sites Natura 2000, Parcs... sont des réservoirs de biodiversité. Considérés comme de véritables lieux d'accueil et de refuge pour les animaux et les végétaux, ce sont des observatoires à ciel ouvert. Les gestionnaires de ces espaces font des suivis scientifiques qui permettent de comprendre les changements au fil des années. Par exemple dans la baie de Saint-Brieuc, nous comptons tous les oiseaux de la baie toutes les deux semaines et pendant toute l'année ce qui nous permet de constater des changements d'habitudes (arrivées/disparitions). Suite à ces changements, de nouveaux suivis sont mis en place pour gagner en connaissance et en expertise. L'analyse des évolutions constatées au fil des comptages permet d'adapter les actions de préservation des oiseaux.

Les espaces naturels comme les forêts, les prairies et les océans sont de véritables puits de carbone, qui absorbent le CO<sub>2</sub> atmosphérique et le transforme en matière organique ce qui contribue à atténuer le changement climatique.



Afin d'anticiper/ comprendre les effets du changement climatique sur l'environnement, le projet Breizh Natur'Adapt a permis de mettre en valeur des indices du réchauffement sur différents espaces protégés.

## Qui suis-je ?

On dit de moi que je suis résiliente, que je suis capable de retourner à mon état initial malgré un événement qui m'a profondément impacté.



## UNE NATURE A PROTEGER



Les près-salés sont des espaces complètement protégés, dans la Réserve. Ils constituent des marais maritimes dans l'anse d'Yffiniac ainsi que du côté de Gouessant dans l'anse de Morieux. A marée haute, les poissons viennent se nourrir dans les près-salés, où se cachent de petit crustacés, mollusques et autres vers marins. La végétation y est très fragile et rare, avec un peu plus de 58 espèces différentes. Voilà pourquoi ces espaces sont classés en Zones de Protection Renforcées, où l'accès y est interdit toute l'année.

Les zostères ne sont pas des algues, mais bien des plantes à fleurs marines qui forment des herbiers. Ces herbiers sont primordiaux pour le bon fonctionnement écologique des océans. Cet habitat est une véritable nurserie pour beaucoup de poissons, c'est aussi un vrai garde manger. Ces longues plantes marines sont aussi un support pour les hippocampes par exemple. Il est donc très important de conserver ces habitats essentiels pour la biodiversité.



La Réserve Naturelle Nationale de la Baie de Saint-Brieuc est un espace protégé, où de nombreuses espèces animales viennent s'alimenter/ se reposer. C'est un espace de quiétude qui permet d'accueillir des Bécasseaux pendant tout l'hiver, avant qu'ils ne reprennent la migration pour retourner vers leur zone de reproduction. Ils nichent dans le nord-est du Groenland et parcourent des milliers de kilomètres chaque année pour rejoindre les plages européennes en hiver. Ils peuvent parcourir plus de 200 km par jour !

## Le savais-tu ?

Depuis quelques années, il est possible d'observer des Spatules Blanches, dans la zone de près-salés du côté d'Yffiniac.

Cette espèce au bec long et assez large fréquente les zones humides littorales. Elle se nourrit dans les eaux peu profondes, en filtrant l'eau avec son grand bec. Elle aime manger des crustacés, vers, larves d'insectes et petits poissons.

# À TOI DE JOUER !

Relie les images avec les noms qui correspondent

Pipit Maritime

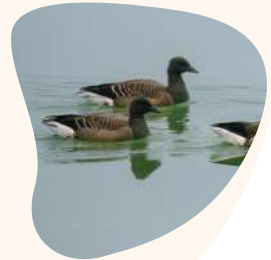


Bernache Cravant



Héron garde-boeuf

Huîtrier Pie



Bécasseau  
Sanderling

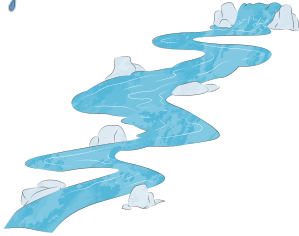


Courlis Cendré

# FAIS AVEC TES MAINS

## Dessine ton monde parfait

Ton imagination va t'aider à créer un nouveau monde ! Si tu veux de l'aide, essaie de placer les éléments ci-dessous sur ton dessin.



# Réponses :

Réponses de la page 4 :

La nature

## Photo mystère ?!



Je suis un mammifère marin. Je me repose à la sortie du Gouessant ou encore dans les prés-salés à Yffiniac. Qui suis-je ?



La suite dans le prochain numéro.

### Conception & réalisation :

Réserve naturelle de la baie de Saint-Brieuc

### Illustration :

Matthieu Ever

### Crédit photographique et illustration :

Alban Larousse, Jean-François Le Cam, Alain Ponsero, Dominique Halleux, Anthony Sturbois, Réserve Naturelle de la baie de Saint-Brieuc, Canva



Site de l'Etoile

22120 Hillion

02 96 68 65 45

[www.reservebaiedesaintbrieuc.com](http://www.reservebaiedesaintbrieuc.com)

[rn.saintbrieuc@espaces-naturels.fr](mailto:rn.saintbrieuc@espaces-naturels.fr)



5 rue du 71ème RI  
22000 Saint-Brieuc  
[www.saintbrieuc-armor-agglo.bzh](http://www.saintbrieuc-armor-agglo.bzh)  
[accueil@sbaa.fr](mailto:accueil@sbaa.fr)



18 C, rue du Sabot  
22440 Ploufragan  
[www.vivarmor.fr](http://www.vivarmor.fr)  
[contact@vivarmor.fr](mailto:contact@vivarmor.fr)