

Combattant varié

Ruff

Calidris pugnax

ordre : Charadriiformes

famille : Scolopacidés



Statut de l'espèce :

Directive oiseaux : **annexe I, annexe II/2**

Convention de Berne : **annexe III**

Convention de Bonn : **accord AEWA (1999), annexe II**

Protection nationale : **chassable**

Liste rouge UICN : **quasi menacé**

Liste rouge nationale : **préoccupation mineure**

Liste rouge régionale : -

Quelques chiffres :

Hivernant en Europe :

2 200 000

Hivernant en France :

249

Hivernant en BSB :

15

Importance du site :

nationale (5.9%)

Il convient d'analyser la phénologie de l'espèce avec prudence en baie de Saint-Brieuc en raison d'une relative rareté et de fluctuations interannuelles très importantes. On peut toutefois préciser que sur la période 1970-2022, l'espèce comporte des observations sur l'ensemble des douze mois de l'année. L'hivernage de quelques individus, exceptionnellement quelques dizaines, est régulièrement mis en évidence. Les périodes d'observation de juin à novembre et de février à juin correspondent respectivement aux individus réalisant des haltes migratoires lors de leurs migrations postnuptiales et pré-nuptiales. A l'échelle des Côtes d'Armor, c'est un migrateur assez commun et un hivernant rare (Berthelot, 2014).

Les courbes d'évolution d'effectifs montrent de fortes fluctuations interannuelles. Ces courbes mettent en évidence deux pics de présence plus importants pour les hivernages 1996-1997 et 2003-2004. Une tendance significative de diminution des effectifs est mise en évidence pour les données issues des comptages mensuels de la réserve naturelle. Pour les comptages wetlands cette tendance à la diminution est non significatif en raison des faibles effectifs au début et fin de période 1990-2014

La population hivernante en France dénombré à la mi-janvier ne présente pas de tendance sur la période 1980-2013.

La population mondiale dépasse les 2 millions d'individus. La population ouest-africaine nichant en Europe du nord et centrale, au nord-ouest de la Russie ainsi qu'en Sibérie (nord et centre) rassemble 1 000 000 à 1 500 000 individus (Trolliet et Girard, 2001). Les effectifs sont en diminution (Stroud et al., 2004 ; BirdLife International, 2021).

En Europe de l'ouest, la population reproductrice se raréfie et seulement 210 à 280 couples sont comptabilisés en France, Allemagne, Pays-bas et Royaume-Unis. En Europe, les populations reproductrices semblent se retirer vers le nord et l'est de l'aire de répartition. En hiver les Combattants variés se répartissent équitablement entre l'Afrique de l'ouest et de l'est (Géroudet, 2008). Quelques individus hivernent également en France avec des effectifs oscillant entre 70 et 550 pour les comptages de mi-janvier sur la période 2000-2006 (Dubois et al., 2008).

Contrairement à d'autres espèces pour lesquelles le fond de baie constitue le principal site d'hivernage, pour le Combattant varié il semblerait que le fond de baie intègre un complexe plus vaste comprenant les terres agricoles alentour et que sa fréquentation suive un rythme nyctéméral. Pour ces raisons, il est difficile d'évaluer les effectifs présents lors des opérations habituelles de comptage. Une recherche plus ciblée de cette espèce conduite au lever du jour en parallèle des comptages mensuels serait intéressante à mettre en œuvre et pourrait permettre à terme d'affiner les évaluations d'effectifs.

Effectifs hivernants :

moy. 1970-2022 : 12

moy. 1995-2004 : 17

moy. 2005-2014 : 7

moy. 2015-2022 : 1

moy.max : 46 (03/04)

Effectifs annuels :

moy. 1970-2022 : 7

moy. 1995-2004 : 10

moy. 2005-2014 : 4

moy. 2015-2022 : 2

moy.max : 16 (1998)

Tendances

Europe :

70 → 90 ↘ 21

nationale :

70 ↗ 92 ↘ 01 → 22

Baie de Saint-Brieuc :

90 ↗ 04 ↘ 05 → 22

source :

Wetlands International

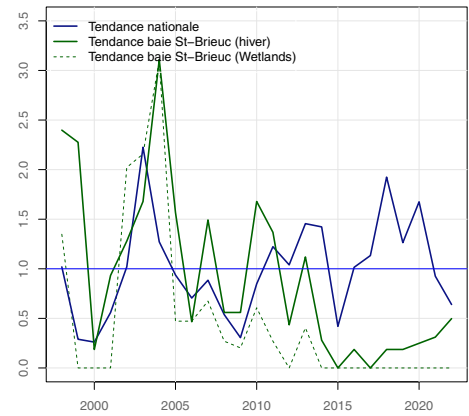
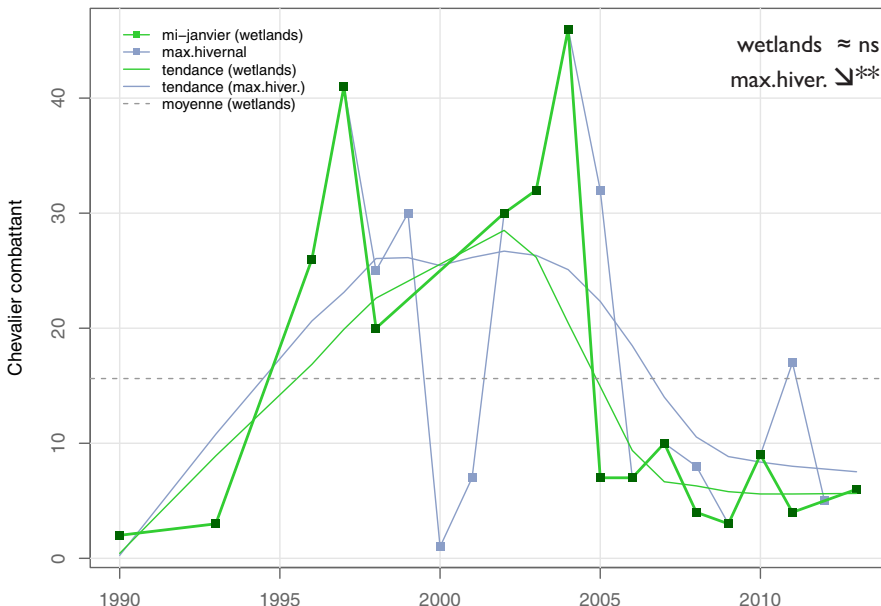
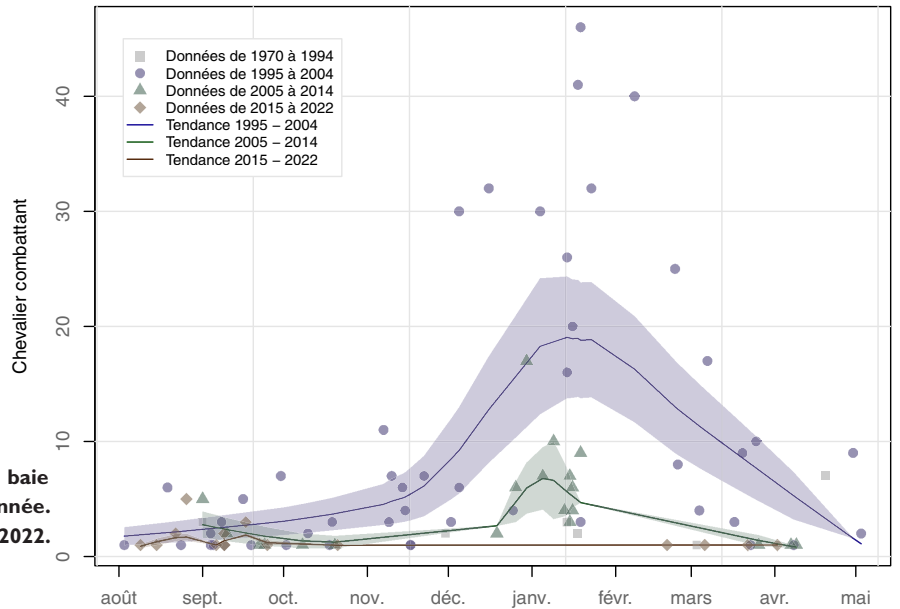
BirdLife

RNN Baie de Saint-Brieuc

Combattant varié

Calidris pugnax

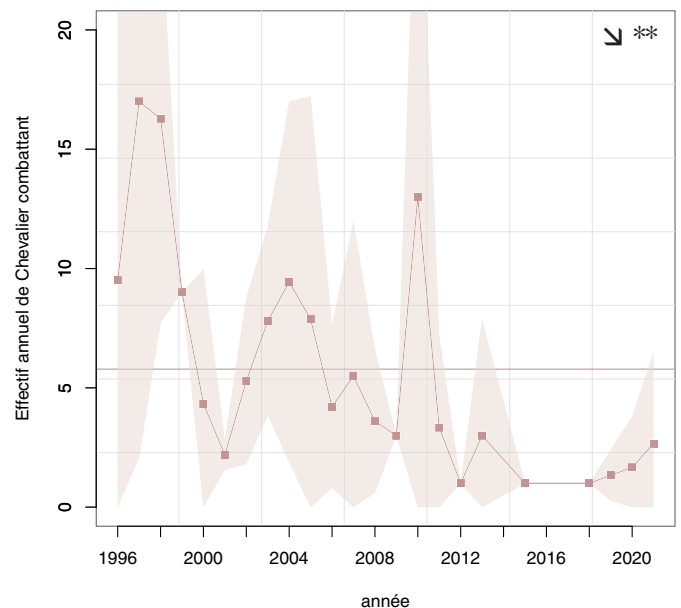
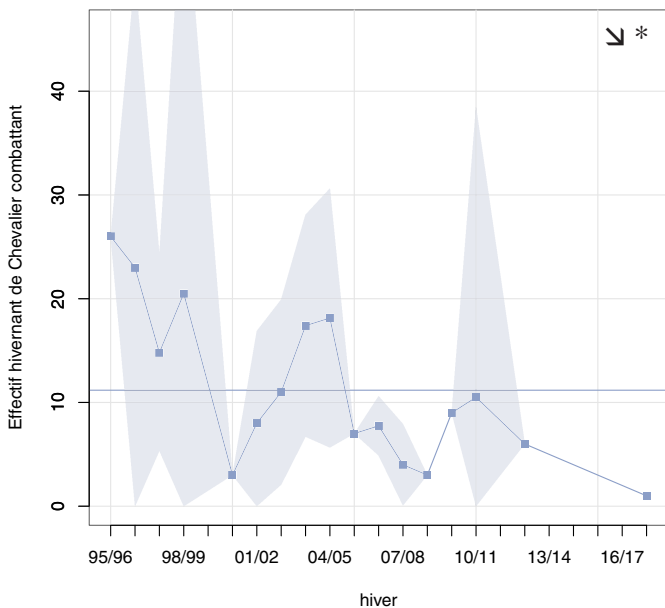
Evolution des effectifs du Combattant varié en baie de Saint-Brieuc au cours de l'année. Tendance sur la période 1970-2022.



Indice de variation des effectifs calculé à partir des données Wetlands National et en baie de Saint-Brieuc.

(L'indice 1 est fixé par la moyenne des effectifs sur la période 2000-2021).

Evolution des effectifs du Combattant varié en baie de Saint-Brieuc pour la période 1990-2022, à partir des données des comptages Wetlands effectués à la mi-janvier.



Evolution des effectifs moyens du Combattant varié en baie de Saint-Brieuc pour la période 1996-2022, établie à partir des données des comptages mensuels.