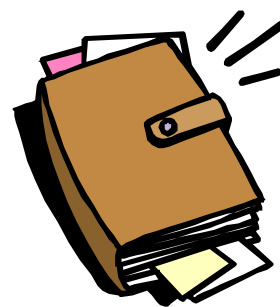


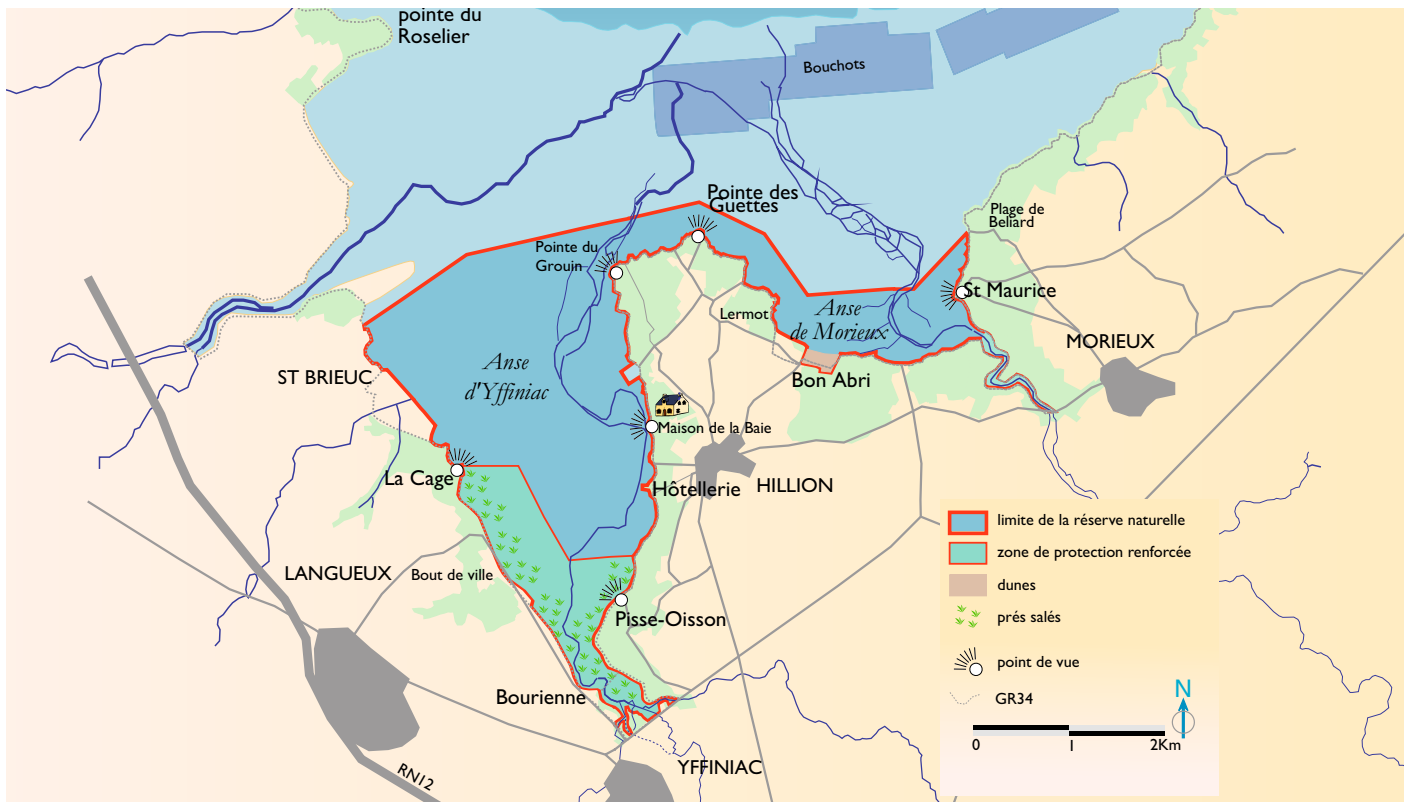
Le dossier thématique :



L'hiver est la période idéale pour découvrir les oiseaux hivernant de la Baie de Saint-Brieuc. Mais ce n'est pas toujours facile : à marée basse, les oiseaux sont dispersés sur plus de 3000 hectares ; A marée haute, ils peuvent se dissimuler dans la végétation des prés salés. Pourtant il existe des sites où l'on peut observer facilement des oiseaux. Encore faut-il y être au bon moment. La Lettre vous livre ces bonnes adresses.



Dossier thématique



Bourienne



Pisse-Oisson



Spatules sur les grèves de Langueux

Bourienne et Pisse Oison :

Dans le fond de l'anse d'Yffiniac, il est possible d'y observer des oiseaux toute la journée. Bourienne sur les grèves de Langueux et Pisse-Oisson à Hillion sont des sites privilégiés.

A marée haute, toutes les espèces de canards fréquentant la baie s'y retrouvent : on peut ainsi voir flotter sur la filière les canards siffleurs, colverts, pilets, chipeaux, les tadornes et bien sûr les bernaches.



Canards siffleurs

A marée basse, ce sont les "grandes pattes" que l'on retrouve : les aigrettes et les chevaliers chassent au bord de la filière et les courlis fouillent la vase. Pendant ce temps messieurs les canards sont en pleine sieste, mais regardez bien au bord des herbus, les sarcelles d'hiver se chauffent au moindre rayon de soleil.



Courlis cendré

C'est souvent de ces deux points de vue, grâce à l'apport d'eau douce de la filière de l'Urne et à la tranquillité des herbus, que sont faites les observations d'espèces inhabituelles sur la baie.



Vanneau huppé

La Cage :



Les grands bancs de sable devant la grève des Courses et le lieu dit la Cage restent émergés les trois-quarts du temps à marée haute (sauf à forts coefficients). Ils deviennent ainsi les indispensables reposoirs dont les oiseaux se servent pour dormir et se toiletter en attendant que la marée ne redescende pour se nourrir à nouveau.

C'est l'endroit idéal pour observer de grands groupes de limicoles (bécasseaux, barges, courlis, huîtriers...).



Pont de vue de la Cage

L'Hôtellerie :



Plusieurs dizaines de bernaches cravant viennent quotidiennement s'alimenter devant la plage de l'hôtellerie à Hillion. En restant calmement sur le trottoir il est alors possible de les observer de très près sans les déranger.

Bernaches cravant

A proximité de la plage de l'hôtellerie (sur la pointe d'Illemont), un observatoire ornithologique est en projet pour 2006 dans le cadre du plan vert et bleu 3 de la CABRI.



Plage de l'Hôtellerie

Pointe des Guettes

Côte de Plérin

Côte de Morieux et de Planguenoual :



Pointe des Guettes à Hillion

A marée haute, ces sites sont propices à l'observation des oiseaux pélagiques (c'est-à-dire vivant au large). On peut y observer en l'air les grands planeurs : fous de bassan, puffins, labbes ..., et dans l'eau les plongeurs : macreuses, harles huppés, pingouins torda...



La pointe d'Illemont accueillera un observatoire ornithologique



Côte de Morieux et de Planguenoual



Point de vue de la pointe des Guettes



plage de Bon Abri



chapelle Saint-Maurice

Anse de Morieux :

Même si les effectifs dénombrés dans l'anse de Morieux sont moins importants que ceux de l'anse d'Yffiniac, il se forme à marée haute des repositoires (Bon Abri, St Maurice) qui, lorsqu'ils ne sont pas dérangés, accueillent une diversité de limicoles toute aussi intéressante....



Devant les dunes de Bon-Abri, on peut observer des petits limicoles comme ce bécasseau minute

Groupe de limicoles sur le repositoire de Saint-Maurice

Pointe de l'enrochement :

(accès par le port du Légué, chemin contournant les bassins de la CCI)

Il est bon de se poster au bout de l'enrochement du port du Légué deux heures après la marée basse. En effet, la mer qui remonte et grossit les flières du Gouet et du Douvenant, fait défiler sous vos yeux le petit peuple ailé contraint de rentrer dans le fond de baie.

Pour profiter de ce point de vue, un observatoire a été construit par la CCI au bout de l'enrochement. La Cabri, qui en a la gestion, devra décider prochainement de son accessibilité au public.



Le sentier des Douaniers, balcon de la baie.

Entre falaise, forêt, lande et dune, le sentier des douaniers est un véritable balcon sur un domaine maritime protégé par la Réserve Naturelle baie de Saint-Brieuc. **Préférez l'observation depuis le sentier des douaniers, celui-ci vous offrira un meilleur point de vue tout en respectant la tranquillité des oiseaux.**

Nous vous rappelons qu'afin de garantir leur survie hivernale, **provoquer volontairement l'envol des oiseaux est une infraction sur le territoire de la réserve naturelle.**

A lire :

Baie de Saint-Brieuc, un hiver entre mer et terres de Xavier Brosse

Cette album propose à tous les amateurs de nature, du curieux au passionné, un assortiment de beautés sauvages à savourer du regard entre mer et terres.

Une centaine de photographies donne un aperçu des paysages et des oiseaux que tout promeneur discret et attentif peut admirer à l'oeil nu ou avec une paire de jumelles.



En vente : à la Maison de la Baie, à la Briqueterie et dans les offices du tourisme - 18 €

