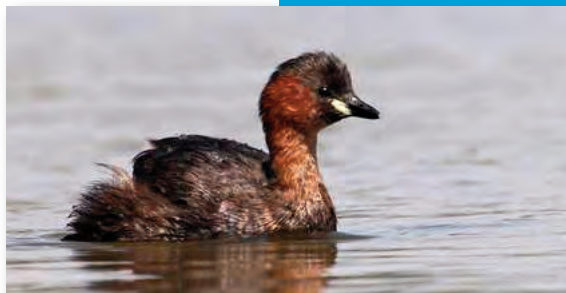


# Grèbe castagneux Little Grebe

*Tachybaptus ruficollis*

ordre : Podicipédiformes

famille : Podicipédidés



## Statut de l'espèce :

Directive oiseaux : -

Convention de Berne : **annexe II**

Convention de Bonn : **accord AEWA (1999)**

Protection nationale : **protégé**

Liste rouge nationale : **préoccupation mineure**

Liste rouge régionale : **données insuffisantes**

## Quelques chiffres :

Hivernant en Europe :

72 000

Hivernant en France :

7 821

Hivernant en BSB :

5

Importance du site :

Le Grèbe castagneux est présent toute l'année en faible effectif, de l'ordre de quelques individus. L'espèce s'est même ponctuellement reproduite sur le site, sur le secteur de Bon Abri.

Les courbes d'évolution des effectifs mettent en évidence une stabilité pour l'espèce avec un pic de fréquentation signalé en 1996 avec 45 individus pour le comptage de mi-janvier. Aucune tendance significative à la hausse ou à la baisse n'est mise en évidence.

La population européenne et nord-ouest africaine de Grèbes castagneux regroupe entre 300 000 et 510 000 individus. La population reproductrice européenne compte 99 000 à 170 000 couples (Pirrot et al., 1989). Environ 70 000 individus hivernent en Europe (Wetlands international, 2005 ; BirdLife, 2004). Les dénombrements hivernaux montrent une stabilité des effectifs, voire une légère augmentation de certaines sous-populations (Wetlands international, 2005).

## Tendances

Europe :

70 → 90 → 00

nationale :

70 ↗ 92 ↘ 01 → 13

Baie de Saint-Brieuc :

85 → 18

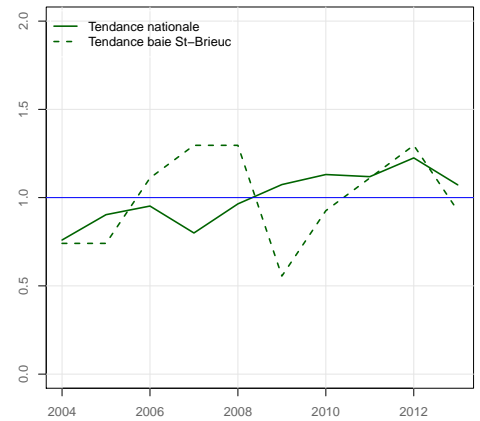
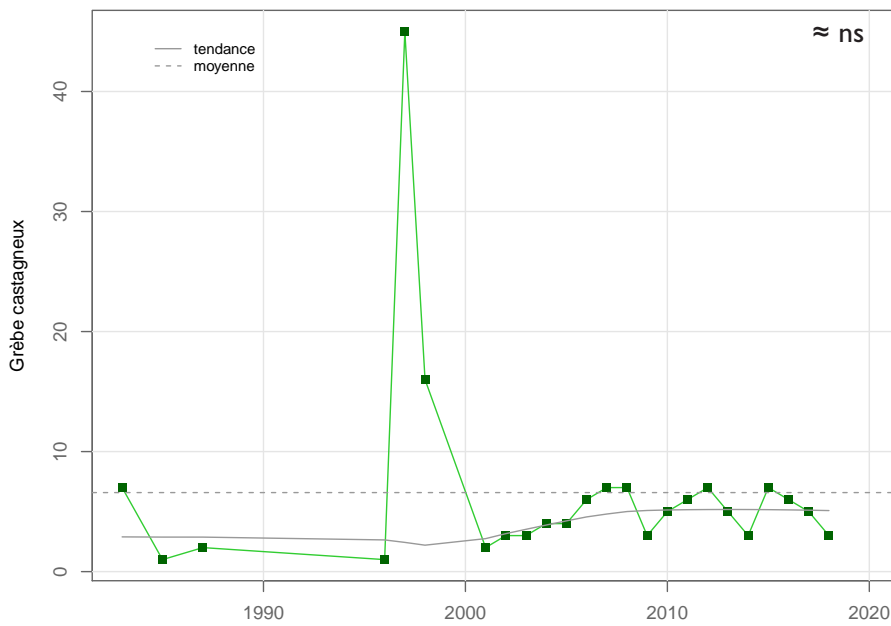
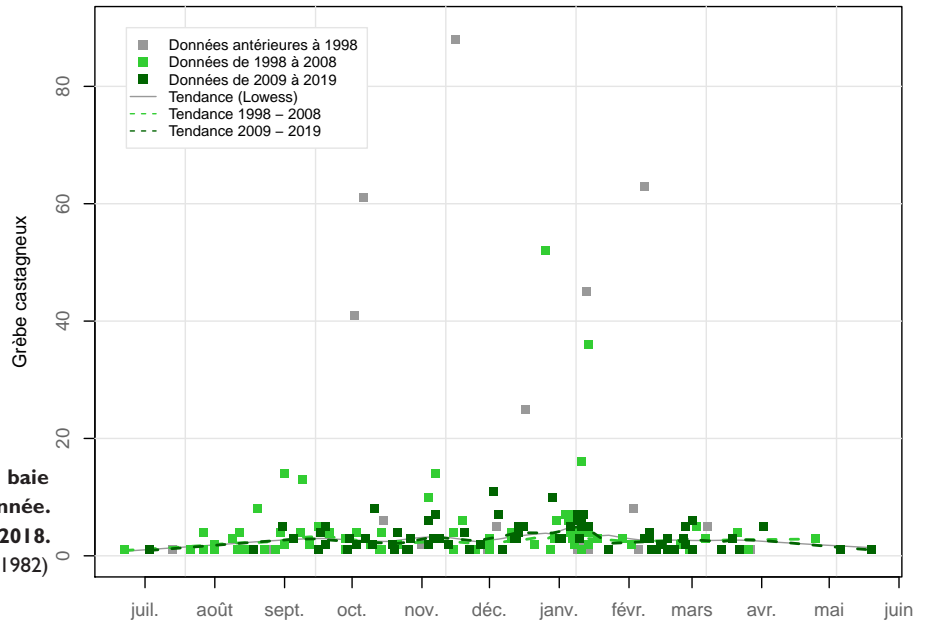
source :

Wetlands International

BirdLife

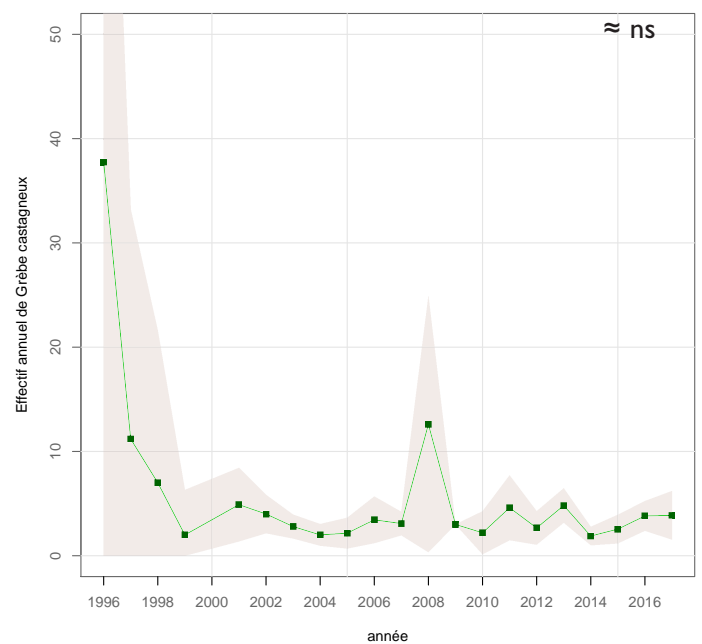
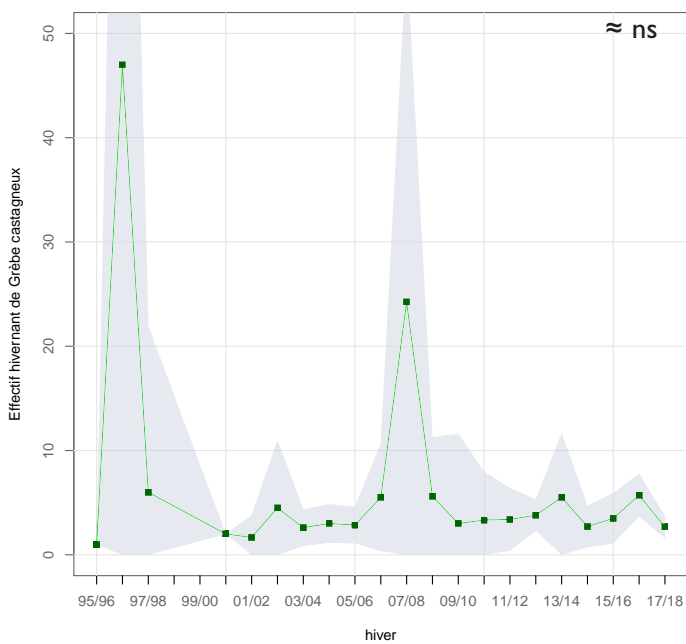
RNN Baie de Saint-Brieuc

**Evolution des effectifs du Grèbe castagneux en baie de Saint-Brieuc au cours de l'année.**  
**Tendance sur la période 1970-2018.**  
 (non figuré une donnée de 260 ind. en janvier 1982)



**Indice de variation des effectifs calculé à partir des données Wetlands National et en baie de Saint-Brieuc.**  
 (L'indice 1 est fixé par la moyenne des effectifs sur la période 2000-2016).

**Evolution des effectifs du Grèbe castagneux en baie de Saint-Brieuc pour la période 1985-2014, à partir des données des comptages Wetlands effectués à la mi-janvier.**



**Evolution des effectifs moyens du Grèbe castagneux en baie de Saint-Brieuc pour la période 1996-2017, établie à partir des données des comptages mensuels.**