

Chevalier guignette Com.Sandpiper

Actitis hypoleucos

ordre : Charadriiformes

famille : Scolopacidés



Statut de l'espèce :

Directive oiseaux : **annexe II/2**

Convention de Berne : **annexe III**

Convention de Bonn : **accord AEWA (1999), annexe II**

Protection nationale : **protégé**

Liste rouge nationale : **préoccupation mineure**

Liste rouge régionale : -

Quelques chiffres :

Hivernant en Europe :

1 730 000

Hivernant en France :

241

Hivernant en BSB :

1

Importance du site :

-

Le Chevalier guignette est présent en petit nombre en baie de Saint-Brieuc. Les effectifs les plus importants dépassent rarement une dizaine d'individus et se retrouvent régulièrement de juin à septembre avec un pic pour les mois de juillet et août. Même si cela demeure assez rare, il arrive que quelques individus hivernent en baie de Saint-Brieuc. A l'échelle des Côtes d'Armor, le même patron est observé avec 50% des observations de l'espèce entre juillet et septembre (Sturbois et Ponséro, 2014b).

La courbe Wetlands met bien en évidence le caractère rare de la présence hivernale du Chevalier guignette en baie de Saint-Brieuc. La présence de l'espèce lors de ses haltes migratoires semble stable. Les données issues des comptages mensuels de la réserve naturelle ne montrent pas de tendance significative.

La population européenne (Nord, Centre, Ouest) est estimée entre 1 500 000 et 2 000 000 d'individus (BirdLife International, 2004 ; Thorup, O. 2006), dont plus de 95% situés en Russie, Finlande, Norvège et Suède. En France, la population nicheuse comptait environ 900 couples en 1996 (Géroutet, 2008). Dans les années 2000, les effectifs sont probablement légèrement inférieurs à 1000 couples (Dubois et al., 2008). Il y a entre 2500 et 10 000 couples en Espagne, entre 500 et 1000 en Italie, et de 240 à 250 en Allemagne (Géroutet, 2008). Les tendances d'évolution des effectifs ne sont pas nettes pour cette espèce, mais la probabilité d'un léger déclin des effectifs est évoquée.

Quelques centaines d'individus hivernent en France surtout dans le sud et l'ouest (Géroutet, 2008) : 205 en janvier 2010 (Mahéo, 2010).

L'hivernage est rare en baie de Saint-Brieuc, la période de plus forte présence se situe au mois de juillet. Trois mois regroupent les effectifs les plus importants sur la période 1997-2014 : juillet 1 à 11 individus, août 1 à 9 individus et septembre 1 à 5 individus. Ces pics de présence correspondent à la migration postnuptiale des adultes de fin juillet à début août suivis des jeunes mi-août à début septembre.

Il est possible que les effectifs de cette espèce soient sous-estimés en raison de ses mœurs discrètes sur le site, d'une part, et de la configuration des prés-salés, d'autre part, qui sont susceptibles de masquer la présence d'individus sur certaines zones favorables. Il convient de souligner le caractère aléatoire des observations de cette espèce lors des comptages mensuels, parce que le Chevalier guignette réalise des haltes migratoires ponctuelles sur le site. Une recherche plus ciblée de cette espèce conduite en parallèle des opérations de comptage mensuel serait intéressante à mettre en œuvre et pourrait permettre à terme d'affiner les évaluations d'autres espèces par la même occasion (Chevalier gambette, Chevalier aboyeur...)

Tendances

Europe :

70 → 90 ↘ 00

nationale :

70 ↗ 92 ↘ 01 → 13

Baie de Saint-Brieuc :

97 → 18

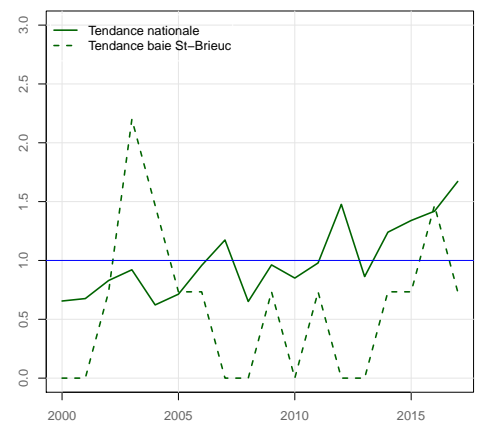
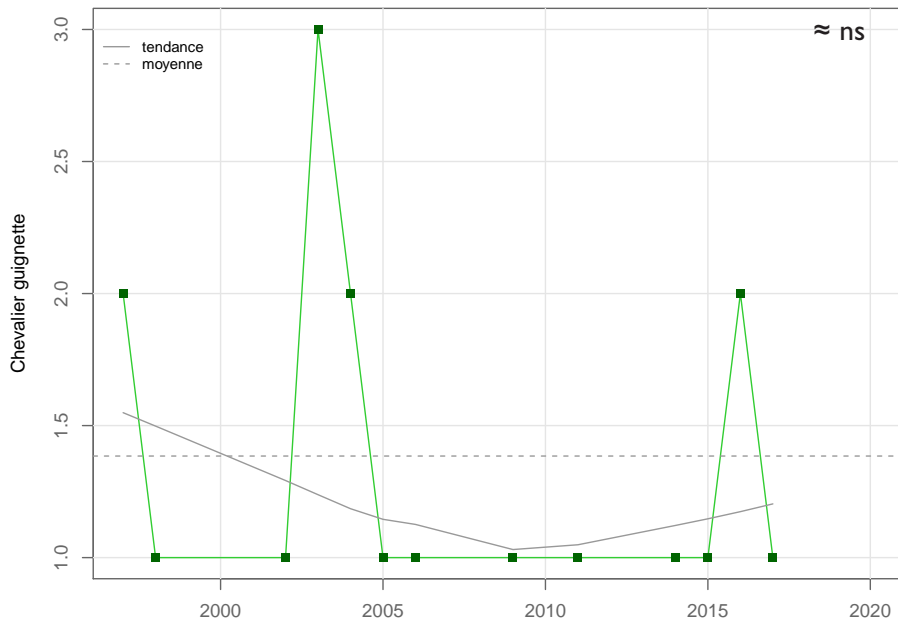
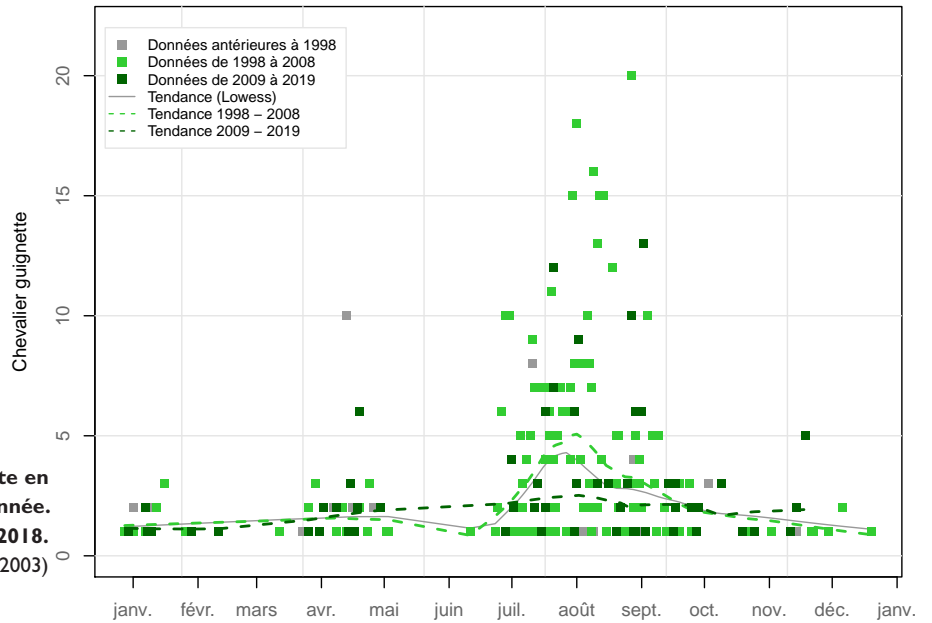
source :

Wetlands International

BirdLife

RNN Baie de Saint-Brieuc

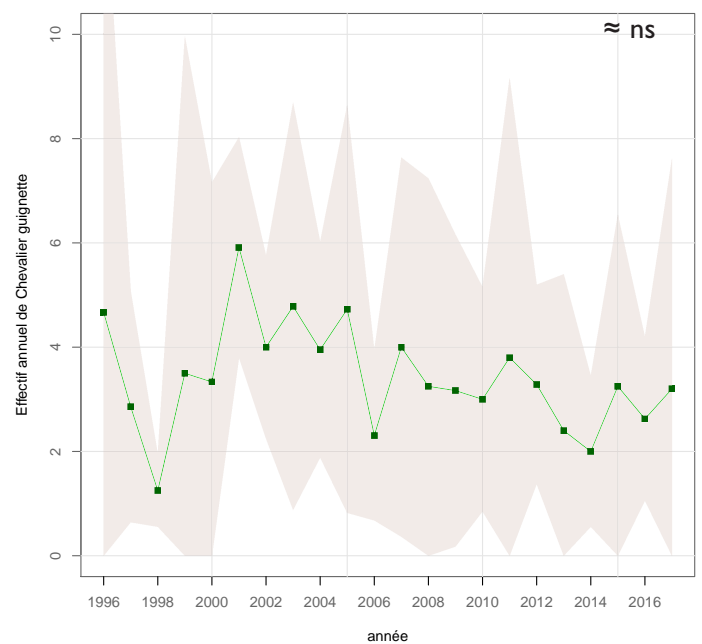
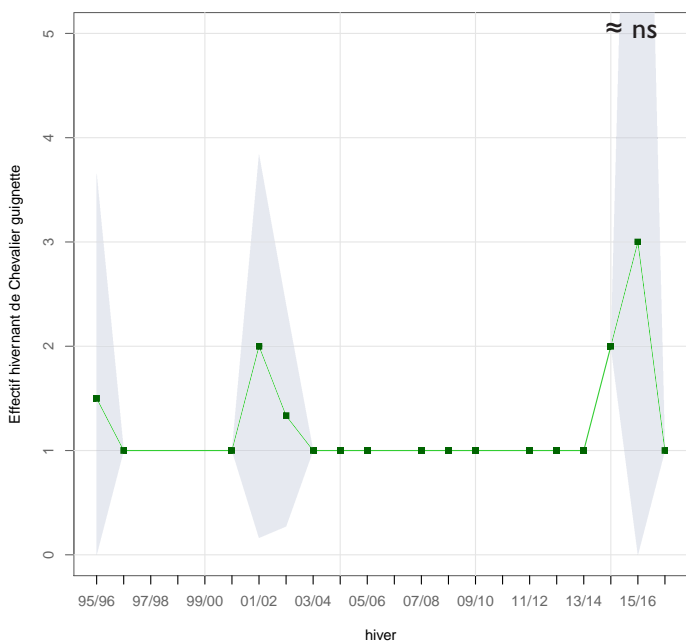
Evolution des effectifs du Chevalier guignette en baie de Saint-Brieuc au cours de l'année.
Tendance sur la période 1970-2018.
 (non figuré une donnée de 45 ind. en août 2003)



Indice de variation des effectifs calculé à partir des données Wetlands National et en baie de Saint-Brieuc.

(L'indice 1 est fixé par la moyenne des effectifs sur la période 2000-2016).

Evolution des effectifs du Chevalier guignette en baie de Saint-Brieuc pour la période 1997-2014, à partir des données des comptages Wetlands effectués à la mi-janvier.



Evolution des effectifs moyens du Chevalier guignette en baie de Saint-Brieuc pour la période 1996-2017, établie à partir des données des comptages mensuels.